

## Cámara de red AXIS 214 PTZ

Cámara diurna y nocturna con movimiento vertical/horizontal/zoom y audio.



- > Zoom óptico de 18x
- > Excelente calidad de imagen
- > Funcionamiento diurno y nocturno
- > Detección de movimiento incorporada
- > Audio bidireccional

La cámara de red AXIS 214 PTZ es una cámara de alto rendimiento para aplicaciones profesionales de vigilancia y supervisión remota, diseñada para su uso en medianas empresas, como tiendas minoristas y supermercados. Combina una cámara en color de alta calidad con la flexibilidad de las funciones de movimiento vertical/horizontal/zoom a distancia mediante el control de un operador.

Al incorporar un objetivo motorizado óptico de 18x con enfoque automático, la AXIS 214 PTZ permite utilizar el zoom para visualizar objetos pequeños o alejados con una claridad excepcional. El operador puede seguir fácilmente objetos con alta precisión mediante un ratón o mando.

La transmisión simultánea de vídeo MPEG-4 y Motion JPEG ofrece una excelente calidad de imagen.

Gracias al funcionamiento diurno y nocturno automático, esta cámara ofrece imágenes en color perfectas en situaciones de poca luz, además de imágenes en blanco y negro nítidas en condiciones de iluminación extremadamente escasa.

La cámara incorpora detección de movimiento y una sólida gestión de eventos.

El audio integrado aumenta las opciones de monitorización, permitiendo a los usuarios no sólo que puedan ver a distancia, sino también oír lo que ocurre en una zona y comunicar peticiones u órdenes a visitantes o intrusos.

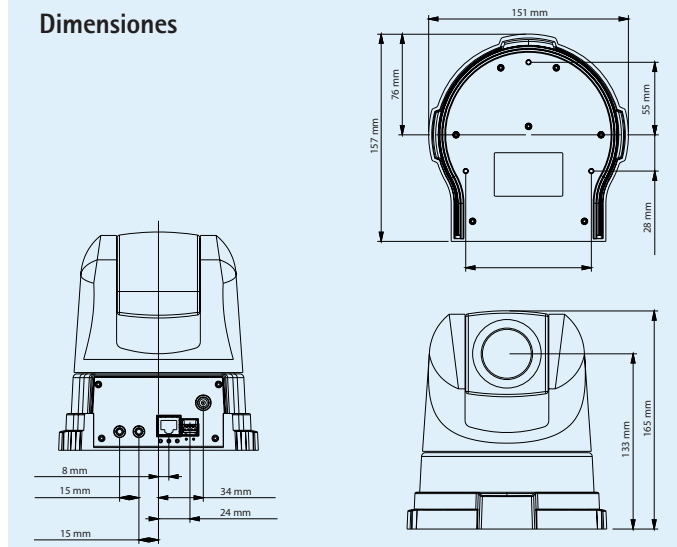


## Especificaciones técnicas – Cámara de red AXIS 214 PTZ

Cámara		Red	
<b>Modelos</b>	AXIS 214 PTZ: 50 Hz (PAL) AXIS 214 PTZ: 60 Hz (NTSC)	<b>Seguridad</b>	Protección por contraseña, filtro de direcciones IP, cifrado HTTPS, control de acceso a la red IEEE 802.1X
<b>Sensor de imagen</b>	CCD ExView HAD CCD de 1/4 pulgada	<b>Protocolos compatibles</b>	IPv4/v6, HTTP, HTTPS, QoS Layer 3 DiffServ, FTP, SMTP, Bonjour, UPnP, SNMPv1/v2c/v3(MIB-II), DNS, DynDNS, RTSP, RTP, TCP, UDP, IGMP, RTCP, ICMP, DHCP, ARP, SOCKS
<b>Objetivo</b>	4,1 – 73,8 mm, F1.3 – 3.0, enfoque automático, función día/noche automática, distancia de enfoque de 10 mm (teleobjetivo) ó 800 mm (gran angular) hasta infinito Ángulo de visión, horizontal: 2,7° – 48°	<b>Integración de sistemas</b>	
<b>Iluminación mínima</b>	Modo color: 0,3 lux a F1.4, 30IRE Modo blanco y negro: 0,005 lux a F1.4, 30IRE	<b>Interfaz de programación de aplicaciones</b>	API abierta para la integración de software, con VAPIX® de Axis Communications disponible en www.axis.com
<b>Velocidad de obturación</b>	1/10000 s a 1 s	<b>Vídeo inteligente</b>	Detección de movimiento por vídeo, detección de audio
<b>Movimiento horizontal/vertical/zoom</b>	20 posiciones preajustadas Ángulo de movimiento horizontal de $\pm 170^\circ$ ; velocidad de movimiento horizontal de 100°/s Ángulo de inclinación de $-30^\circ$ a $90^\circ$ ; velocidad de inclinación de 90°/s Zoom óptico de 18x, digital de 12x Ronda de vigilancia, modo secuencial, cola de control Admite mandos compatibles con Windows Diseñada para el control del operador	<b>Activadores de alarma</b>	Vídeo inteligente, PTZ preajustado, entrada externa
<b>Vídeo</b>		<b>Eventos de alarma</b>	Carga de archivos a través de FTP, HTTP y correo electrónico Notificación a través de correo electrónico, HTTP y TCP Activación de salida externa
<b>Compresión de vídeo</b>	MPEG-4 Parte 2 (ISO/IEC 14496-2) Motion JPEG	<b>Búfer de vídeo</b>	9 MB de memoria previa y posterior a la alarma
<b>Resoluciones</b>	160 x 120 a 704 x 576	<b>General</b>	
<b>Frecuencia de imagen MPEG-4</b>	Hasta 25/21 ips a 4CIF/2CIFExp Hasta 30/25 ips a 2CIF/CIF/QCIF	<b>Procesadores y memoria</b>	ETRAX 100LX, ARTPEC-2, 32 MB de RAM, 8 MB de Flash
<b>Frecuencia de imagen Motion JPEG</b>	Hasta 30/25 imágenes por segundo en todas las resoluciones	<b>Alimentación</b>	11 – 13 V CC, 14 W máx.
<b>Transmisión de vídeo</b>	MPEG-4 y Motion JPEG simultáneos Frecuencia de imagen y ancho de banda controlables VBR/CBR MPEG-4	<b>Conectores</b>	RJ-45 10BASE-T/100BASE-TX Bloque de terminales para 1 entrada, 1 salida de alarma y conexión de alimentación eléctrica alternativa Entrada de línea/micrófono 3,5 mm, salida de línea 3,5 mm
<b>Ajustes de la imagen</b>	Compresión, color, brillo, nitidez, contraste, balance de blancos, control de exposición, compensación de contraluz, corrección de la relación de aspecto Rotación: 90°, 180°, 270° Superposición de texto e imágenes Filtro desentrelazado	<b>Condiciones de funcionamiento</b>	0° a 45° C Humedad relativa: 20 a 80 % (sin condensación)
<b>Audio</b>		<b>Homologaciones</b>	EN 55022 Clase A, EN 61000-3-2, EN 61000-3-3, EN 55024, EN61000-6-1, EN61000-6-2, FCC Parte 15 Subparte B Clase B, ICES-003 Clase A, VCCI Clase A, C-tick AS/NZS CISPR 22, EN 60950-1 Fuente de alimentación: EN 60950-1, UL, CSA
<b>Transmisión de audio</b>	Bidireccional (dúplex completo o semidúplex), unidireccional	<b>Peso</b>	1110 g
<b>Compresión de audio</b>	G.711 PCM 8 kHz G.726 ADPCM 8 kHz Velocidad de bits configurable	<b>Accesorios incluidos</b>	Fuente de alimentación, kit de montaje en techo, guía de instalación, CD con herramientas de instalación, software de grabación y manual del usuario, descodificador Windows (1 licencia de usuario)
<b>Entrada/salida de audio</b>	Entrada de micrófono o de línea externa, salida de nivel de línea		

Encontrará más información en [www.axis.com](http://www.axis.com)

## Dimensiones

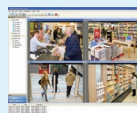


## Accesorios opcionales

Distintas carcasas



Joystick de videovigilancia AXIS 295



Para obtener información sobre AXIS Camera Station y el software de gestión de vídeo de los Socios desarrolladores de aplicaciones de Axis, consulte [www.axis.com/products/video/software/](http://www.axis.com/products/video/software/)